

# Des travaux d'abattage en vue?

Quelques règles simples pour agir en toute légalité



**Vous pourriez avoir besoin d'un permis**

Consultez le Règlement régional no 20-560 de la MRC des Maskoutains avant de vous lancer.



# Travaux nécessitant un certificat d'autorisation d'abattage (article 15.1)

## Exemples typiques de travaux assujettis :

### En milieu agricole :

- Travaux sylvicoles
- Mise en culture du sol
- Drainage forestier (visant la croissance des arbres et leur régénération)
- Exploitation ou agrandissement d'un site d'extraction

### En milieu urbain :

- Travaux à des fins de sécurité civile
- Implantation ou agrandissement d'un bâtiment, d'équipement ou d'une infrastructure
- Ouverture d'une rue

**Pour connaître la liste complète des travaux assujettis au règlement, rendez-vous sur le site de la MRC des Maskoutains, section Gestion du territoire.**




**Implantation, agrandissement de bâtiment**



**Arbre atteint par une maladie incurable**



**Travaux en milieu agricole**

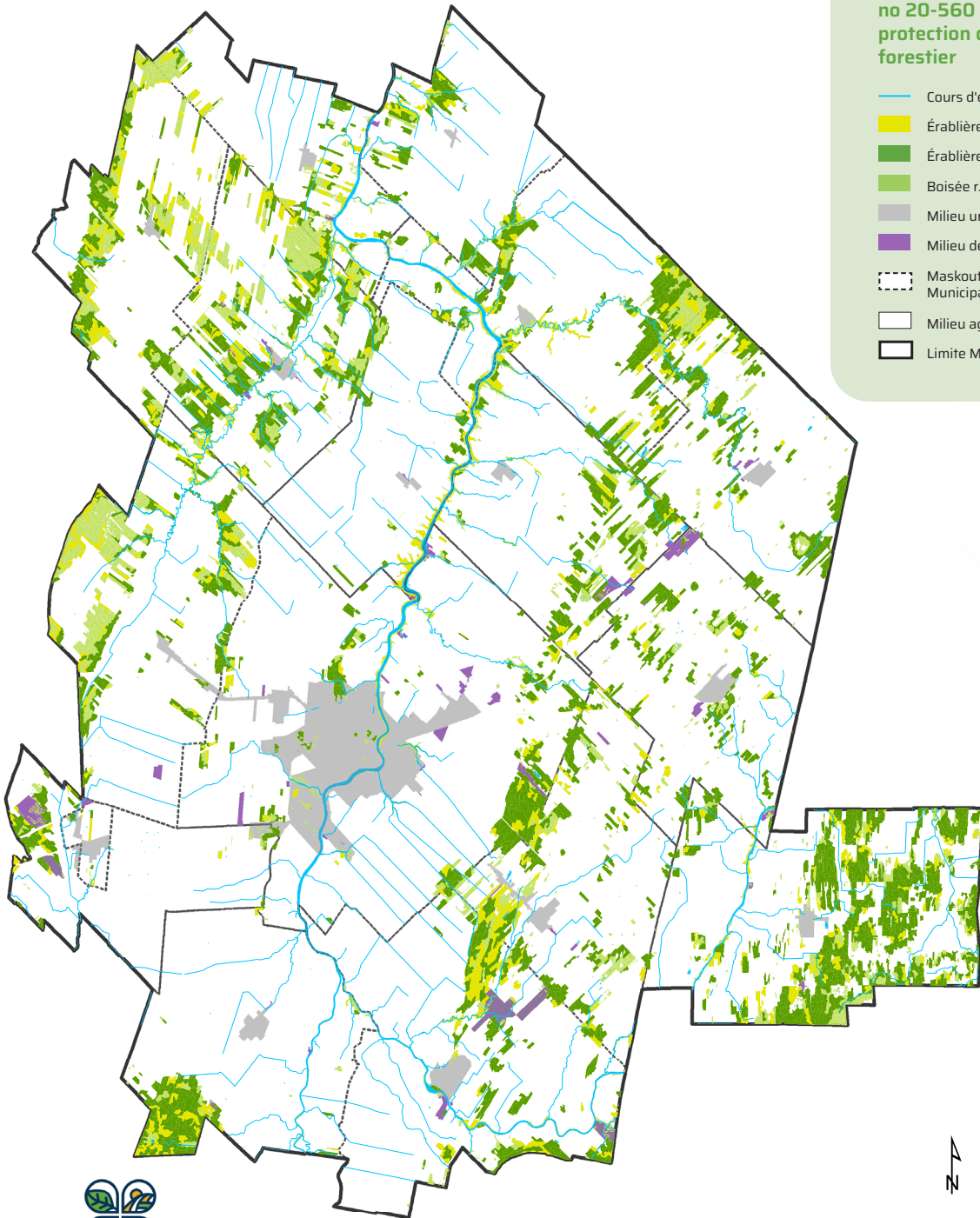
A vertical photograph of a tree trunk with a child's hands on either side. A red heart is painted on the bark. The background is a blurred forest. A large white circle with a green border is overlaid on the top half of the image, containing text.

En 2021, le conseil de la MRC a adopté le règlement régional no 20-560 qui vise à promouvoir le développement durable et à assurer la protection du couvert forestier en milieu urbain et agricole.

**Ce règlement vise à assurer la conservation et l'amélioration des forêts au bénéfice des générations futures.**

## Règlement régional no 20-560 relatif à la protection du couvert forestier

- Cours d'eau
- Érabièrre AFM
- Érabièrre CPTAQ total
- Boisée r.20-560
- Milieu urbanisé
- Milieu déstructuré
- Maskoutains /  
Municipalité
- Milieu agricole (A1)
- Limite MRC



# Besoin d'un spécialiste ou d'informations supplémentaires?

**Intervenant ou information sur les forêts privées (AFSQ)**

[afsq.org/fr](http://afsq.org/fr)

**Liste d'ingénieurs forestiers en forêts privées**

[afm.qc.ca](http://afm.qc.ca)

**Arboriculteurs certifiés SIAQ (diagnostics milieux urbains)**

[siaq.org](http://siaq.org)

**Protection de la biodiversité - services d'accompagnement**

## **Connexion nature**

450 467-1755 / [info@connexionnature.org](mailto:info@connexionnature.org)  
[connexionnature.org/nos-services](http://connexionnature.org/nos-services)

## **Nature-Action Québec**

450 536-0422 / [info@nature-action.qc.ca](mailto:info@nature-action.qc.ca)  
[nature-action.qc.ca/notre-expertise](http://nature-action.qc.ca/notre-expertise)



## **MRC des Maskoutains**

**Marilou Goyer:** 450 774-3141, poste 7229  
[c.environnement@mrcdesmaskoutains.ca](mailto:c.environnement@mrcdesmaskoutains.ca)

**Besoin de plus d'information ?**

