

Respectez-vous la bande riveraine de 3 mètres en milieu agricole? Apprenez comment!



Service d'accompagnement et d'inspection
des bandes riveraines de la MRC des Maskoutains

Venez rencontrer les responsables du service :

Félix-Antoine D'Au-tray Tarte, coordonnateur
des parcours cyclables et de l'eau.
Conseiller à l'aménagement des rives.

Jean-Philippe Denoncourt, inspecteur des rives.

SERVICES DE LA BANDE RIVERAINE

Économique

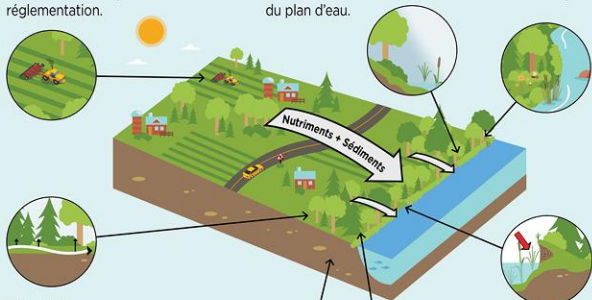
Réduction à long terme des coûts d'entretien de cours d'eau; meilleur usage d'une zone agricole à faibles rendements et respect de la réglementation.

Ombrage

La végétation de la bande riveraine limite le réchauffement excessif de l'eau en bordure du plan d'eau.

Paysage

Contribution à l'amélioration des paysages agricoles de la région.



Filtration

La végétation de la bande riveraine capte une grande partie des sédiments et des nutriments (phosphore et azote) qui arrivent au plan d'eau par ruissellement, ce qui limite la croissance excessive d'algues et de plantes aquatiques.

Érosion

La bande riveraine stabilise les berges. Elle limite l'érosion et les glissements de terrain.

Rétention

La bande riveraine réduit la vitesse d'écoulement des eaux de ruissellement et favorise l'infiltration de l'eau dans le sol.

Habitats

La rive des lacs et des cours d'eau est un milieu indispensable à la vie aquatique et terrestre. Elle offre habitat, nourriture et abri à la faune et à la flore.

Inspiré de CRE Laurentides 2013

Date et lieu :

29 juin 2022 à 13 h 00

Centre communautaire,
421, 4^e Avenue, Sainte-Hélène-de-Bagot,
J0H 1M0

En supplément de cette présentation, un kiosque des comités de bassins versants sera sur place.

Objectifs : expliquer le rôle et les mandats du service et la réglementation liée aux bandes riveraines.



Pour les citoyens
et en collaboration
avec les municipalités
suivantes :

